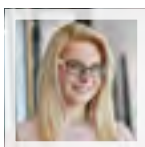


PALCEM PO SMARTFONIE,

CZYLI NOWOCZESNY SPOSÓB NA ZWIEDZANIE

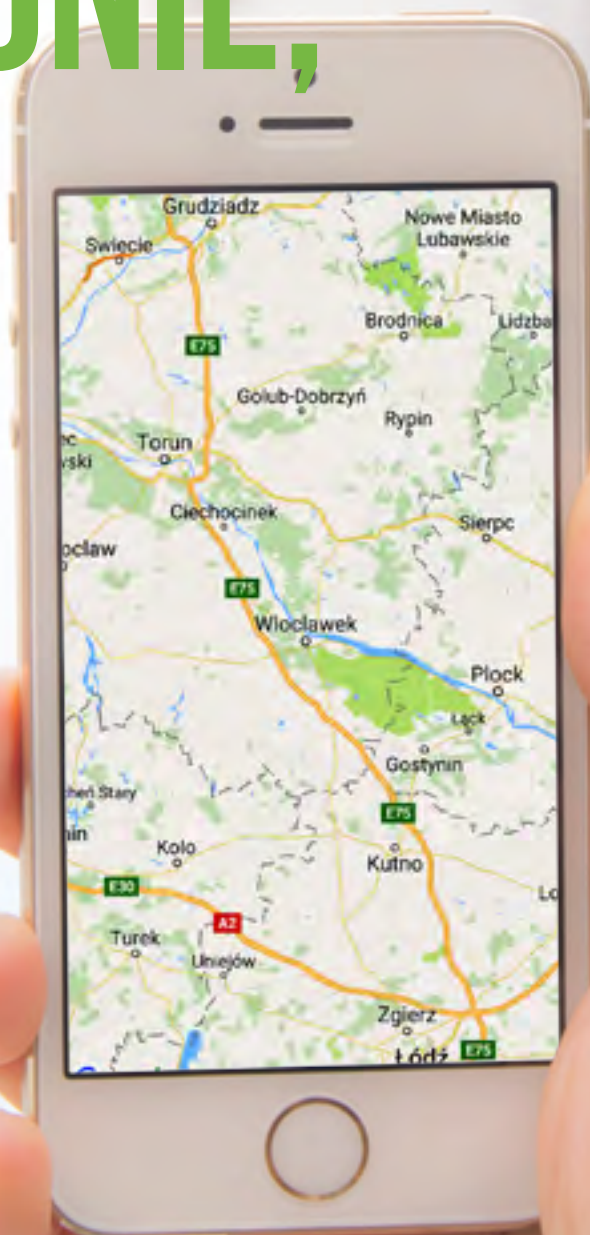
Zamiast mapy drogowej – nawigacja. Zamiast pięciu map turystycznych w plecaku – smartfon w kieszeni. W taki sposób myśli typowy, współczesny turysta. Porusza się w wirtualnej lub nawet rozszerzonej rzeczywistości. Jak do niego dotrzeć? Oto kilka nowych metod, z których z powodzeniem mogą korzystać miasta, gminy i samorządy.

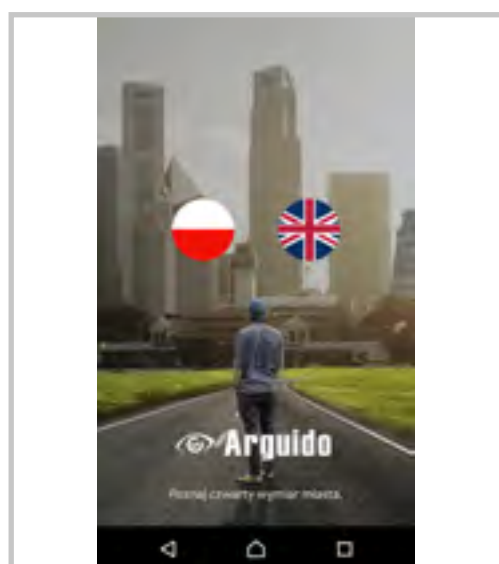
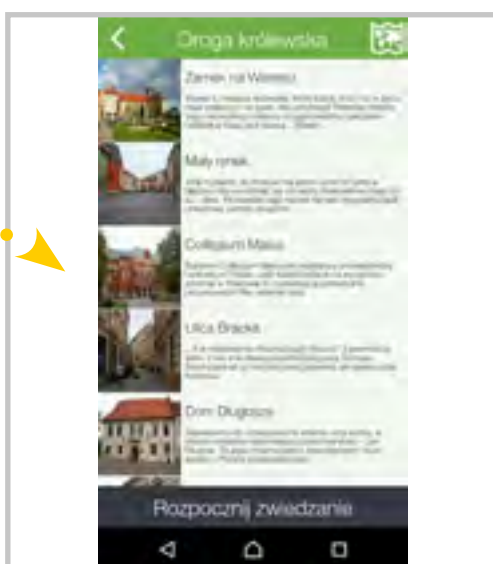
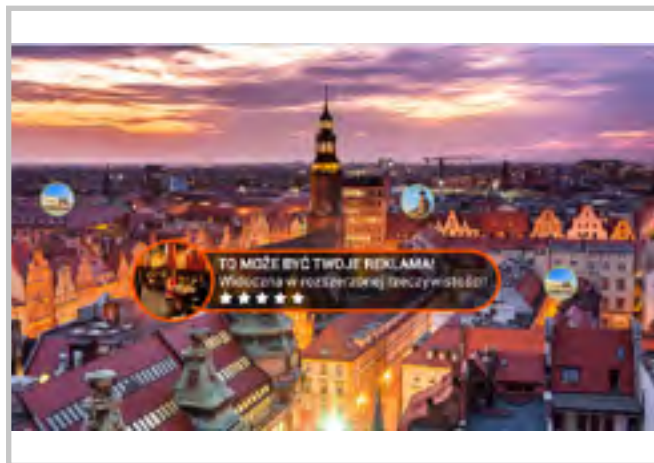


KINGA RĘKAWICZNA

Specjalistka od komunikacji społecznej samorządów i gmin, właścicielka Agencji Szkoleniowej i Public Relations Media & Kreacja, wcześniej pracownik Biura Prasowego prezydenta Wrocławia. Od 2009 r. promuje wizerunek instytucji i organizacji samorządowych oraz osób publicznych w mediach społecznościowych, tj. Facebook, Twitter czy Instagram, oraz prowadzi szkolenia.

Skontaktuj się z autorem:
www.mediakreacja.pl





ARGUIDO. RZECZYWISTOŚĆ ROZSZERZONA

Arguido to nowatorska aplikacja mobilna łącząca funkcję przewodnika turystycznego i miejskiego. Umożliwia zlokalizowanie najciekawszych punktów turystycznych i usługowych, otwiera także nowe możliwości promocji dla biznesu.

Twórcy aplikacji oferują swoim użytkownikom dostęp do przewodników turystycznych po 26 polskich miastach, pozwalając jednocześnie na tworzenie własnych map i punktów oraz dzielenie się nimi na portalu społecznościowym Facebook.

Najciekawsze jest jednak to, że Arguido opiera się na nowoczesnym mechanizmie rzeczywistości rozszerzonej (ang. *Augmented Reality*). Oznacza to, że na obraz przechwytywany przez kamerę wbudowaną w urządzeniu użytkownika nanoszone są graficzne obrazy, multimedialne treści i informacje tekstowe przypisane do danego obiektu. W ten sposób tworzy się rozszerzona rzeczywistość – obraz rzeczywisty zostaje połączony z obrazem wygenerowanym cyfrowo.

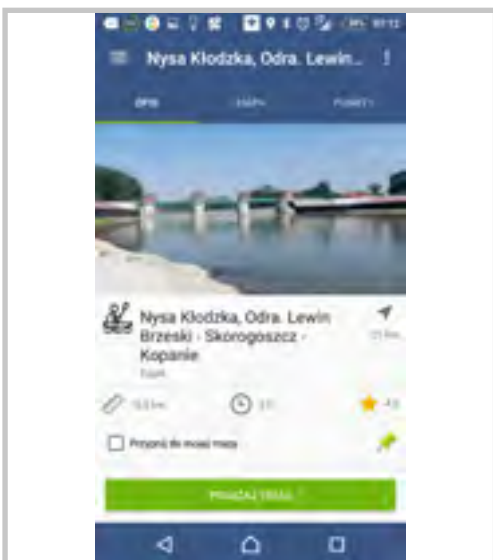
Aby dołączyć do rozszerzonej cyfrowo rzeczywistości, wystarczy nakierować kamerę swojego smartfona na interesujący nas obiekt. Aplikacja wyświetli informacje dostępne na jego temat oraz inne dostępne multimedia. Twórcy aplikacji zapewniają, że nad poprawnością treści czuwają jednak prawdziwi ludzie, doświadczeni przewodnicy turystyczni.

Arguido podaje również praktyczne informacje, np. menu w najbliższej restauracji czy pubie oraz repertuar kin i teatrów. Wbudowana w system nawigacja poprowadzi użytkownika do wybranego miejsca.

Aplikacja umożliwia także tworzenie własnych tras dzięki funkcji „automatora”. Pomaga on użytkownikowi wygenerować trasę spaceru na podstawie indywidualnych preferencji. Definiuje on z ilu punktów ma składać się trasa turystyczna, jakie mają dzielić je odległości, jakiej kategorii mają być odwiedzane miejsca (np. muzea, parki, pomniki) oraz czy mają być one płatne czy darmowe. Algorytm aplikacji dopasuje trasę do wszystkich potrzeb.

Na swojej stronie internetowej Arguido podaje liczby: 27 miast, 157 tras i 2000 punktów. Z funkcjonalności aplikacji można korzystać na terenie Warszawy, Krakowa, Kielc, Kazimierza Dolnego, Zamościa, Lublina, Łodzi, Zakopanego, Katowic, Częstochowy, Wrocławia, Poznania, Torunia, Bydgoszczy, Szczecina, Gdańska, Gdyni, Sandomierza, Sopotu, Białegostoku, Radomia, Kalisza, Olsztyna, Rzeszowa, Zielonej Góry oraz Starachowic.

Aplikacja Arguido to obecnie najwyżej oceniany kompleksowy przewodnik po Polsce dostępny w sklepie Google Play. Można ją bezpłatnie pobrać na urządzenia z systemami Android oraz IOS.



TRASEO. TURYSTYKA W MIEŚCIE I REGIONIE

Ciekawym sposobem na promowanie regionu, a przede wszystkim szlaków turystycznych, jest portal Traseo.pl wraz z aplikacją mobilną. Portal gromadzi różnego rodzaju szlaki: piesze, rowerowe, a nawet kajakowe czy narciarskie. Każdy może dodać swoją trasę lub korzystać z tras turystycznych utworzonych przez innych użytkowników.

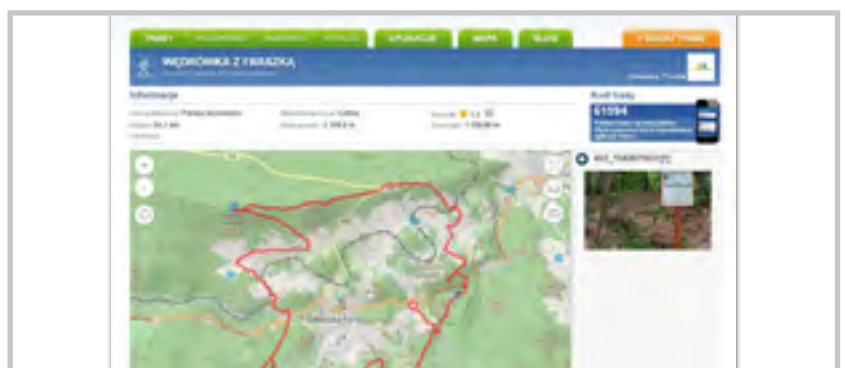
Dobrym pomysłem dla promocji jednostek samorządowych czy organizacji pozarządowych jest zakładanie tam oficjalnych kont miast i oznaczanie tras miejskich swoim logotypem. Będzie to wskazówka dla użytkowników, że trasa jest wartościowa i oficjalnie polecana. W portalu istnieją już takie konta – swoje trasy wyznaczyły m.in. Dąbrowa Górnicza, Szklarska Poręba czy Biskupiec. Każda z tych tras jest oznaczona herbem danego miasta lub wybranym logotypem. Założenie konta w aplikacji jest darmowe, aby uzyskać oficjalny status „VIP”, trzeba skontaktować się z redakcją portalu (kontakt@traseo.pl).

Trasy z aplikacji Traseo.pl można też bezpłatnie zaimportować np. na stronę gminy w postaci „wlepki”, czyli interaktywnej mapki. Dzięki temu przekierujemy użytkowników do promowanych tras bezpośrednio z poziomu swojej strony WWW i zwiększymy atrakcyjność oraz efektywność serwisu.

Istnieją również płatne formy promocji, w ramach których twórcy Traseo.pl zapewniają pełną obsługę kampanii w internecie. Już przy budżecie rozpoczynającym się od 300 zł można skorzystać z opcji dodatkowej reklamy dla regionu, tj. artykuł na blogu, mailing, umieszczenie grafik na podstronach Traseo.pl lub w aplikacji mobilnej czy kampania reklamowa na Facebooku. W zależności od pomysłu lub projektu, na funkcjonalnościach Traseo można zbudować nawet całą kampanię promującą region.

Przykładami działania projektowego z wykorzystaniem Traseo są m.in. Polska Organizacja Turystyczna promująca rowerowy Szlak Żelaznej Kurtyny, PTTK Mazury (kajakowy Szlak Krutyni) czy też Polskie Koleje Linowe stawiające na promocję swojej aplikacji mobilnej i umieszczonych w niej szlaków na Kasprowy Wierch.

Bezpłatna aplikacja Traseo jest do pobrania w sklepach Google Play i App Store.



FACEBOOK. BEZPŁATNE I PŁATNE METODY BUDOWANIA ZASIĘGÓW

Trzecim sposobem na nowatorskie promowanie atrakcji turystycznych w regionie jest portal społecznościowy Facebook. Znany przede wszystkim ze swojej funkcji społecznościowej i dedykowany użytkownikom prywatnym, może spokojnie posłużyć do promocji miast i regionów.

Działania bezpłatne

Z oficjalnego konta miejskiego można korzystać np. w celu komunikowania się z mieszkańcami i turystami. Będzie to miejsce bardziej swobodnego kontaktu niż ten, który jest prezentowany na oficjalnej stronie internetowej urzędu. O czym możemy pisać na facebookowym fanpage'u? Na przykład o miejscach w regionie, które warto odwiedzić, o nowych trasach turystycznych, zbliżających się terminach festiwali, aktualnościach z regionu oraz konkursach dla użytkowników.

Działania płatne

Aby dotrzeć ze swoimi informacjami do osób spoza regionu lub do potencjalnych turystów, warto skorzystać z nowych funkcji reklamowych Facebooka takich jak targetowanie postów. Jest to możliwość precyzyjnego zawężenia grupy odbiorców reklamy i – co za tym idzie – zmniejszenia kosztów dotarcia do turysty. Posty można targetować m.in. po lokalizacji użytkowników, wieku, płci, języka czy szczegółowych danych demograficznych, zainteresowaniach lub określonych zachowaniach.

Dla urzędników odpowiedzialnych za promocję turystyki w regionie targetowanie oznacza możliwość stworzenia bardzo precyzyjnej reklamy, informującej o atrakcjach turystycznych w regionie lub zimowych festiwalach i skierowanej do wyselekcjonowanych grup odbiorców.

Przykład: do mieszkańców okolicznych miast i gmin warto skierować informację o wydarzeniach jednodniowych, natomiast do turystów z miast oddalonych o ponad 200 km lepiej stworzyć ofertę kilkudniową, obejmującą atrakcje turystyczne i bazę noclegową.



**” FACEBOOK ZNANY PRZED
WSZYSTKIM ZE SWOJEJ
FUNKCJI SPOŁECZNOŚCIOWEJ
I DEDYKOWANY UŻYTKOWNIKOM
PRYWATNYM, MOŻE SPOKOJNIE
POSŁUŻYĆ DO PROMOCJI MIAST
I REGIONÓW ”**

JAK WIDAĆ NOWOCZESNE METODY PROMOCJI REGIONU STAJĄ SIĘ CORAZ POPULARNIEJSZE!

Przewodniki drukowane, foldery i mapy turystyczne zaczynają powoli odchodzić w zapomnienie. Dziś niemal każdy turysta trzyma przy sobie smartfon, który z powodzeniem zastępuje papierowe foldery. A internet, portale turystyczne i społecznościowe stają się głównymi miejscami, w których szukamy informacji. To sprawia, że nowoczesny jest ten urząd, który nie ogranicza się tylko do stworzenia oferty turystycznej w wersji papierowej, lecz udostępnia także wersję elektroniczną, skierowaną do turystów z całego kraju. <

tabela 1.

Nazwa aplikacji	Wydawca	Ocena	Liczba ocen	Data ostatniej aktualizacji	Liczba pobrań
Arguido przewodnik turystyczny	AGM Reality	4,5	565	30.11.2016	10 000-50 000
Polskie Trasy	Amistad sp. z o.o.	4,3	65	19.01.2015	5000-10 000
Traseo. Szlaki, trasy, mapy	Amistad sp. z o.o.	4,1	303	19.12.2016	10 000-50 000
Poland Travel Guide by Triposo	Triposo Inc	4	46	16.08.2016	5000-10 000
Meet Poland – przewodnik	Onet Spółka Akcyjna	3,9	98	9.01.2017	10 000-50 000
Poland.Travel	Polska Organizacja Turystyczna	3,8	16	15.05.2015	1000-5000

Porównanie najpopularniejszych mobilnych aplikacji turystycznych po Polsce dostępnych w Google Play. Arguido oraz Traseo znajdują się w czołówce aplikacji o największej liczbie pobrań.